



COMUNE DI POLISTENA

Città Metropolitana di Reggio Calabria



PIANO STRUTTURALE COMUNALE

LEGGE URBANISTICA REGIONALE N. 19/2002 e ss.mm.ii.

Progettista
Arch. Domenico Sidari
Capo Ripartizione Urbanistica
Responsabile Ufficio del Piano

Il Sindaco
Dr. Michele Tripodi

ELABORATI DI PIANO

Elaborato:
DCT - PRG "Sovrapposizione Classificazione del Territorio comunale (DCT) al PRG"
Novembre 2010

Ufficio del Piano

Esperti

Arch. Michele Ferrazzo
Geom. Luigi Borgeese
Sig. Giuseppe Avati

Arch. Maria Grazia Buffon
Arch. Angelo Chiaro
Ing. Domenico Cuzzola
Arch. Tatiana Fondacaro
Plan.Ter. Fabiana Nasso

Componente Geologica
Geol. Giuseppe Mandaglio
Geol. Luigi Carbone
Geol. Michele Mandaglio

Componente Agronomica
Agr. Massimiliano Figliuzzi

Legenda Piano Regolatore Generale - Zone Omogenee

- Zona omogenea A1 - Ambito storico di conservazione e trasformazione conservativa
- Zona omogenea A2 - Ambito storico di ristrutturazione
- Zona omogenea B1 - Ambito consolidato di trasformazione conservativa e completamento
- Zona omogenea B2 - Ambito consolidato di trasformazione conservativa e completamento di interventi di edilizia economica e popolare
- Zona omogenea B3 - Ambito parzialmente consolidato di riqualificazione e completamento
- Zona omogenea B4 - Ambito urbano di ristrutturazione e completamento da assoggettare a PIR - L. 47/85
- Zona omogenea C1 - Ambito di espansione residenziale
- Zona omogenea C2 - Ambito di espansione residenziale di edilizia economica e popolare
- Zona omogenea C3 - Ambito di espansione residenziale e commerciale
- Zona omogenea D1 - Ambito delle attrezzature artigianali e commerciali
- Zona omogenea D2 - Ambito delle attrezzature industriali esistenti
- Zona omogenea D3 - Ambito delle attrezzature industriali, artigianali e commerciali di progetto
- Zona omogenea D4 - Ambito delle attrezzature commerciali di progetto
- Zona omogenea D5 - Ambito delle attrezzature commerciali e turistiche di progetto
- Zona omogenea E1 - Ambito di tutela delle culture storicizzate
- Zona omogenea E2 - Ambito di tutela dei corsi d'acqua principali e di situazioni a rischio idrogeologico
- Zona omogenea E3 - Ambito di mantenimento e riqualificazione del paesaggio agrario
- Zona omogenea E4 - Ambito di integrazione delle funzioni agricole e residenziali in aree periurbane
- Zona omogenea F1 - Ambito delle attrezzature pubbliche esistenti e di progetto
- Zona omogenea F2 - Ambito del verde pubblico naturale - parco urbano, Jaropotamo
- Zona omogenea G1 - Ambito di tutela dei corsi d'acqua principali

Piano Strutturale Comunale

- TU - Territorio Urbanizzato
- TU-TTV - Territorio Urbanizzato - Ambito di tutela del verde
- TDU - Territorio Urbanizzabile
- TAF - Territorio Agricolo - Forestale

Corridoi Ecologici

Infrastrutture viarie esistenti

- Rete primaria
- Rete Principale
- Rete Secondaria
- Rete stradale locale
- Rete Extraurbana
- Rete viaria zona Industriale
- Viabilità esistente da adeguare
- Viabilità esistente da potenziare

Infrastrutture viarie di progetto

- RING - Strade esistenti da adeguare
- Strade di progetto
- Strade di progetto per chiusura maglie urbane
- Strade di progetto

Infrastruttura ferroviaria

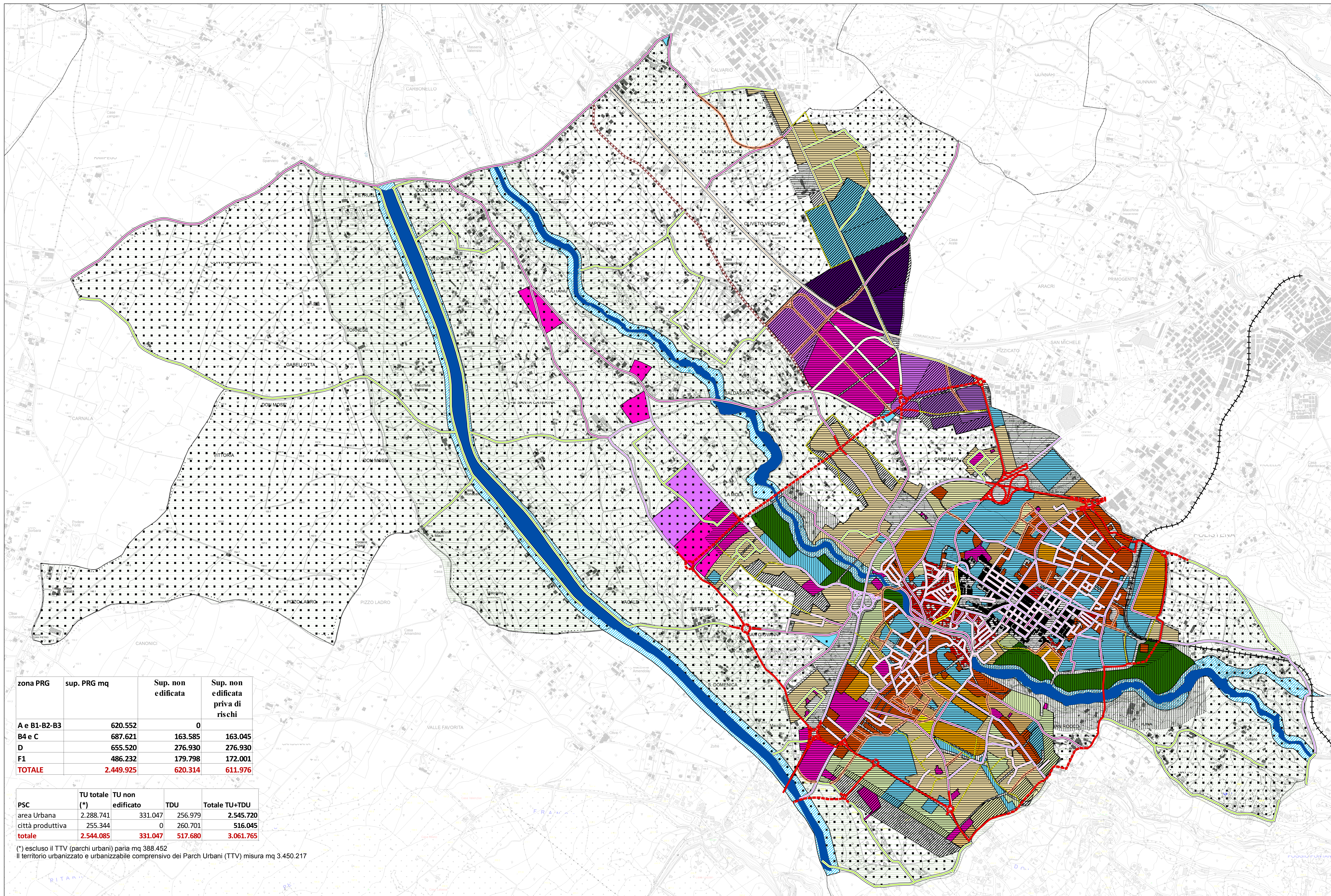
- Rete ferroviaria regionale - Lineataurense delle Ferrovie della Calabria (sospesa dal 2011)

Comune di Polistena

Città Metropolitana di Reggio Calabria

DCT - PRG "Sovrapposizione Classificazione del Territorio comunale (DCT) al PRG"

Scala: 1:5.000



zona PRG	sup. PRG mq	Sup. non edificata	Sup. non edificata priva di rischi
A e B1-B2-B3	620.552	0	
B4 e C	687.621	163.585	163.045
D	655.520	276.930	276.930
F1	486.232	179.798	172.001
TOTALE	2.449.925	620.314	611.976

PSC	TU totale (*)	TU non edificato	TDU	Totale TU+TDU
area Urbana	2.288.741	331.047	256.979	2.545.720
città produttiva	255.344	0	260.701	516.045
totale	2.544.085	331.047	517.680	3.061.765

(*) escluso il TTV (parchi urbani) pari a mq 388.452
Il territorio urbanizzato e urbanizzabile comprensivo dei Parchi Urbani (TTV) misura mq 3.450.217